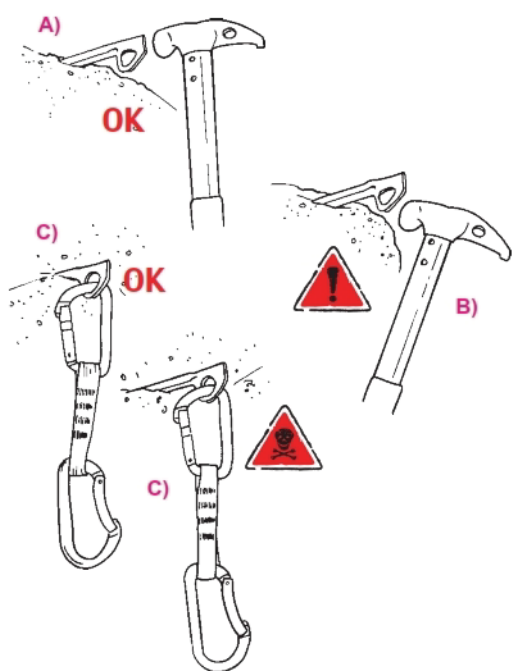
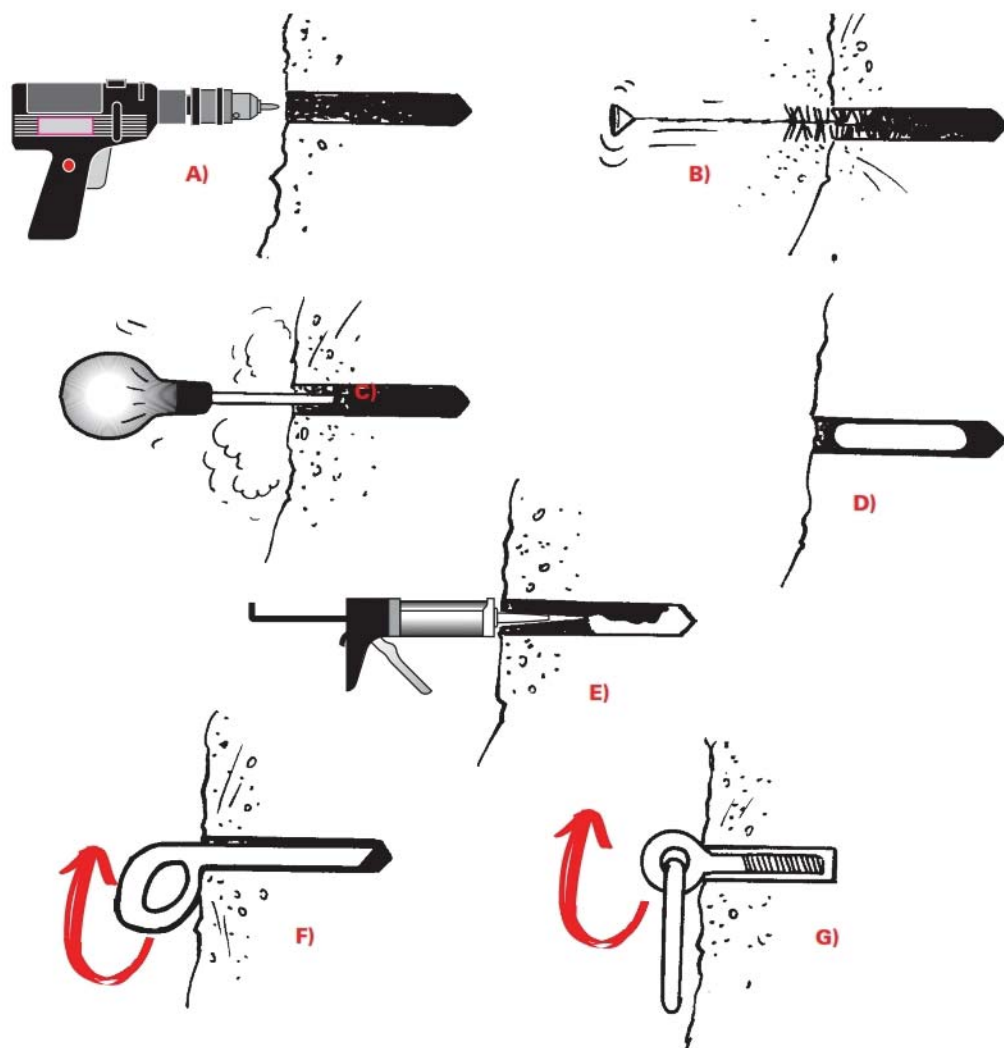


ایجاد کارگاه هایی با رول های چسبی ، کار حساسی می باشد. در اینجا مراحل صحیح نصب یک رول چسبی ، نشان داده شده است. همواره قبل از چسباندن رول و بعد از ایجاد سوراخ (شکل A) ، داخل سوراخ را کاملا تمییز کنید (به شکل های B و C مراجعه کنید) ، سپس چسب را داخل سوراخ بریزید (شکل D یا E). به منظور پخش شدن هر چه بهتر چسب در داخل سوراخ ، رول را در هنگام وارد کردن ، بچرخانید (شکل F و G). زمان سفت شدن چسب را نیز محاسبه کنید.

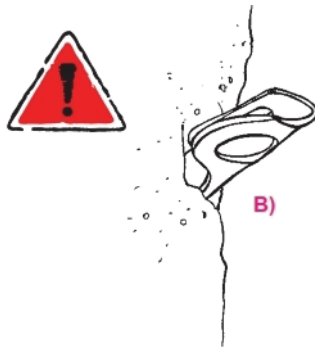


۱. در میخ های جدید KONG به منظور راحتی بیشتر ، محدوده وسیع تری برای ضربه زدن چکش وجود دارد. هیچ گاه به بدنه و سایر قسمت های میخ ، ضربه ننزید. ( شکل B )
۲. همواره میخ ها را به طور کامل وارد شکاف کنید (شکل C) ، در غیر اینصورت ، استحکام آن به طور قابل ملاحظه ای کاهش می یابد.



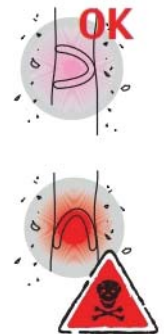
۱. **Chiodi** : هنگامی که میخ ، به هر دلیلی به طور کامل کوبیده نشده باشد ، استفاده از یک طنابچه که با گره خود حمایت بر روی بدنه میخ قرار می گیرد ، به کاهش اهرم شدن ، کمک می کند. (شکل A)

۲. با وجود اینکه میخ ها در جهت جانبی هم تست شده اند ، استفاده از آن ها ، به صورتی که در شکل B نشان داده شده است ، به هیچ وجه توصیه نمی شود.



۳. هشدار!

میخ های نوع "V" باید طوری کوبیده شوند که هر سه نقطه به طور همزمان ، عمل کنند.

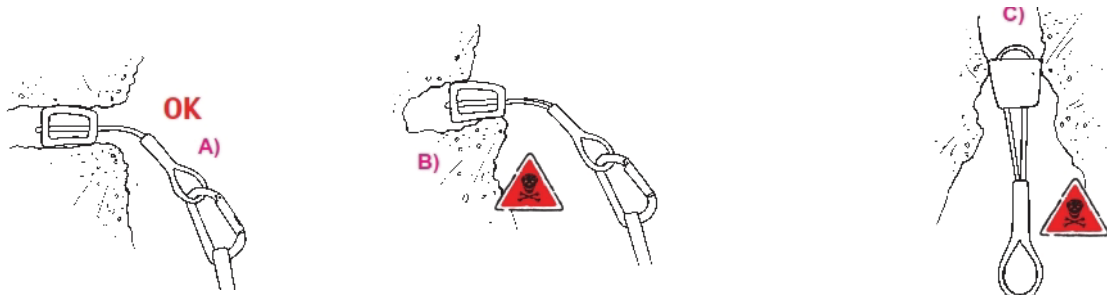


۴. در تمامی انواع میخ های KONG ، امکان اتصال در کارابین وجود دارد. (شکل C)



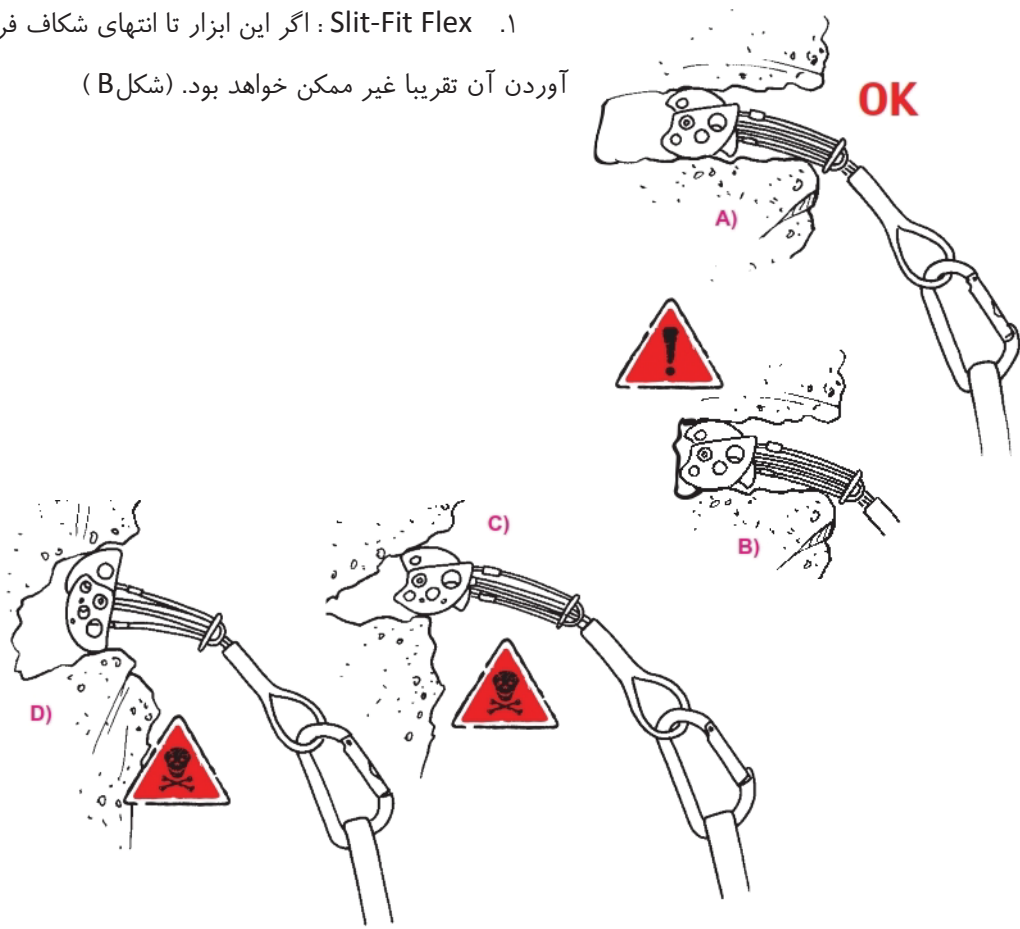
۵. کیل (Chock) ، نمونه قرارگیری صحیح (شکل A)

نمونه های قرارگیری نادرست و خطرناک در شکاف (شکل B و C) که باید از آن اجتناب کرد.



۱. Slit-Fit Flex : اگر این ابزار تا انتهای شکاف فرو برود ، بیرون

آوردن آن تقریبا غیر ممکن خواهد بود. (شکل B)



۲. برای هر شکاف ، از

سایز مناسب همان

شکاف استفاده کنید.